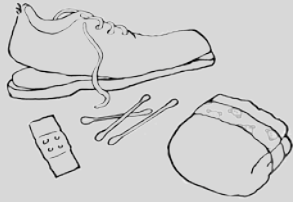


Graue Tonne

nicht verwertbare Abfälle, Restabfall, z.B.:

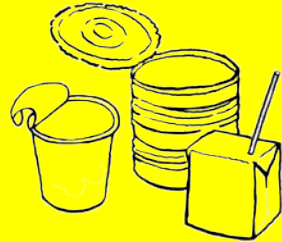
- ▶ Einmalwindeln
- ▶ Asche
- ▶ Straßenkehricht
- ▶ Hygieneartikel
- ▶ Zigarettenkippen
- ▶ Staubsaugerbeutel
- ▶ Servietten
- ▶ Keramik, Porzellan
- ▶ kaputte Schuhe
- ▶ Katzenstreu
- ▶ Videokassetten



Gelbe Tonne

gebrauchte Verkaufsverpackungen, z.B.:

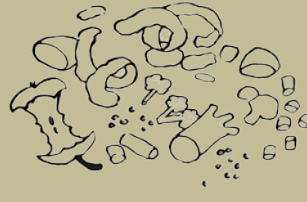
- ▶ Joghurtbecher
- ▶ Milch- und Saftkartons
- ▶ Konserven- und Getränkedosen (ohne Pfand)
- ▶ Plastiktüten
- ▶ Styroporverpackungen
- ▶ Plastikflaschen (ohne Pfand)
- ▶ Folienverpackung
- ▶ Aluminiumdeckel



Braune Tonne

kompostierfähige Bioabfälle, z.B.:

- ▶ Obst- und Gemüsereste
- ▶ Kaffee- und Teefilter
- ▶ Speisereste und Küchenabfälle
- ▶ Eierschalen
- ▶ Grasschnitt
- ▶ Baum- und Heckenschnitt
- ▶ Blumen
- ▶ Laub
- ▶ Sägespäne



Blaue Tonne

Papier, Pappe, Karton, z.B.:

- ▶ Zeitungen
- ▶ Broschüren
- ▶ Kataloge
- ▶ Kartons
- ▶ Briefumschläge
- ▶ Papiertüten



Glascontainer

Altglas, z.B.:

- ▶ Einweg-Glasflaschen
- ▶ Weinflaschen
- ▶ Marmeladengläser



**Keine Batterien, keine Farben, keine Schadstoffe, keine Elektrogeräte!
Falsch befüllte Mülltonnen werden nicht geleert!**